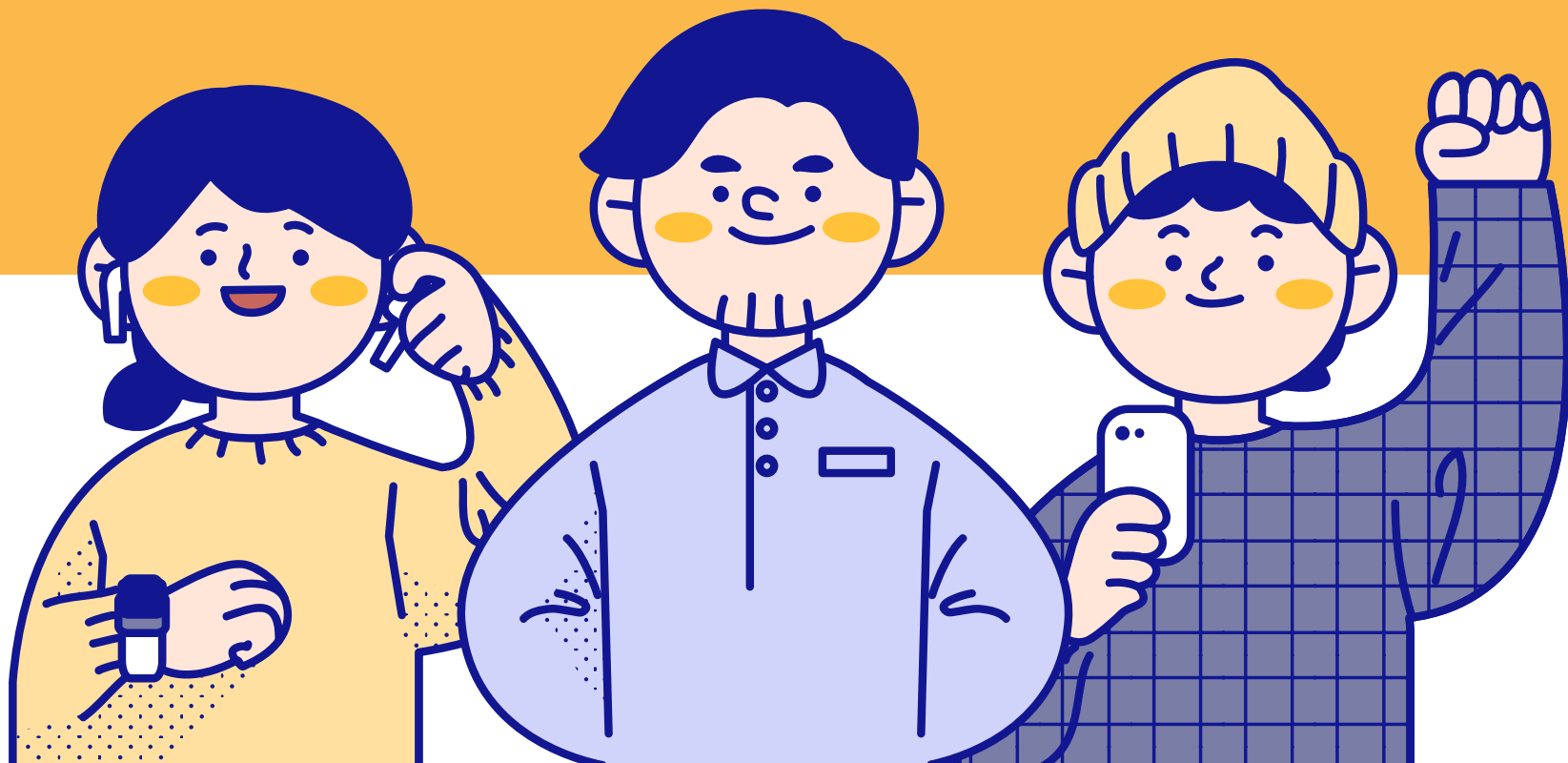


더 이상 미룰 수 없다!! 디지털 역량 강화

# K-디지털 기초역량훈련 사용설명서



# K-디지털 기초역량훈련이 뭔가요?

**청년, 중장년 구직자** 등이  
디지털 역량 부족으로 노동시장 진입 및 적응에  
어려움을 겪지 않도록 **디지털 분야 기초역량  
개발을 지원하는 정부지원 훈련**입니다!

「K-디지털 기초역량훈련」은 언제 어디서나 수강할 수 있는  
100% 원격과정입니다.



# 누가 들을 수 있나요?

**국민내일배움카드를 발급받은**

**①청년, ②중장년 구직자**라면 누구나!!

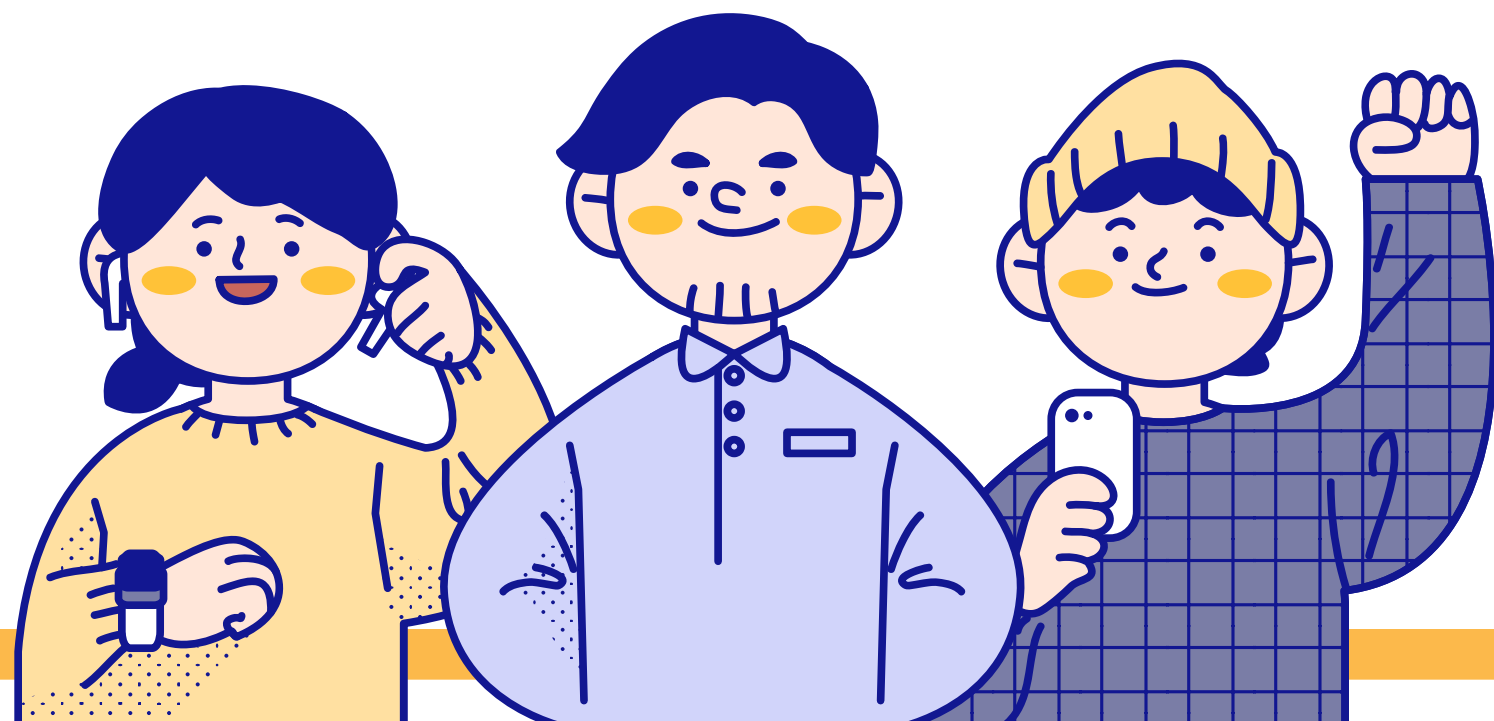
국민내일배움카드 훈련비 지원 한도(300~500만원) 외

**50만원**(지급 후 1년 한도) **추가 지급!!**

「K-디지털 기초역량훈련」 수강신청일 기준, 직업능력개발계좌 유효기간이 남아있는

①만 34세 이하 청년, ②만 35세 이상 만 55세 미만 중장년 구직자

(일용근로자, 자영업자 포함)



# 어떤 과정들이 있나요?

**SPARTA**



[왕초보] 비개발자를 위한, 웹개발 종합반  
(프로그래밍 실무, 풀스택)



**fast campus**

빅데이터 분석 첫걸음 시작하기

## 코딩 · 빅데이터 분석부터 메타버스까지 민간의 우수한 훈련기관 참여

'22년 24개 훈련기관, 118개 과정 운영, 자세한 개설과정은 HRD-Net에서 확인 가능

데이터 분석의 첫걸음! 파이썬 기초

**/\*elice\*/**

제페토 크리에이터 입문, Blender(블렌더)로  
디자인하는 메타버스 콘텐츠

**CLASS101**



이 모든게 전부 무료 라구요?!

「K-디지털 기초역량훈련」  
수강 후 학습진도율 80%이상 달성시

자부담금을 전액 환급!!

과정 수료 후 직업훈련포털([www.hrd.go.kr](http://www.hrd.go.kr))에서  
수강평 작성하고 간편하게 환급 신청



# 신청은 어떻게 하나요?

국민내일배움카드를 발급받고,  
HRD-Net([www.hrd.go.kr](http://www.hrd.go.kr)) 에서

**「K-디지털 기초역량훈련」**

수강 신청만 하면 끝!

국민내일배움카드는 인근 고용센터 방문하여 신청하거나  
HRD-Net([www.hrd.go.kr](http://www.hrd.go.kr))에서 온라인으로 신청 가능합니다.



국민내일배움카드  
신청 및 발급  
(HRD-Net 또는  
고용센터 방문)



K-디지털  
기초역량훈련  
수강신청  
(HRD-Net)



훈련 실시



과정 수료 시  
자부담금 환급 신청  
(학습진도율 80%,  
수강평 작성)




✓ ✓ ✓  
**대학생이라면  
반드시 챙겨야 할 혜택**



**국민내일배움카드 발급 대상 확대로**  
재학 중이라도 졸업까지 남은 수업연한이  
2년 이내인 경우 국민내일배움카드 발급 가능!

① 4년제 대학 재학생은 2학년 2학기 종료 시점부터, ② 3년제 대학 재학생은 1학년 2학기 종료 시점부터, ③ 2년제 대학 재학생은 입학 시점부터, ④ 그 외 5~6년 대학 재학생은 각각 3학년 2학기, 4학년 2학기 종료 시점부터 지원 가능

**전국 49개 대학과 비교과 포인트**  **를 연계하여**  
디지털 신기술 훈련도 받고  
비교과 포인트도 챙길 수 있어 **일석이조!!**

비교과 포인트 연계 대학 리스트는 HRD-Net([www.hrd.go.kr](http://www.hrd.go.kr))에서 확인 가능